

Zweifachverteiler,  
Stecker M8 x 1 – 2 Dosen M8 x 1  
Twin distributor, male connector M8 x 1 –  
2 female connectors M8 x 1



Schaltung siehe Seite 200, Nr. 11  
Wiring see page 200, No. 11

Zweifachverteiler,  
Stecker M8 x 1 – 2 Dosen M8 x 1  
Twin distributor, male connector M8 x 1 –  
2 female connectors M8 x 1



Schaltung siehe Seite 200, Nr. 11  
Wiring see page 200, No. 11

Zweifachverteiler,  
Stecker M12 x 1 – 2 Dosen M8 x 1  
Twin distributor, male connector M12 x 1 –  
2 female connectors M8 x 1

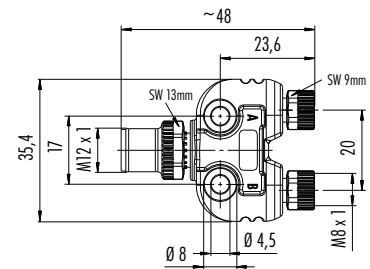
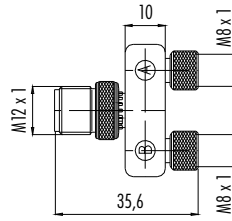
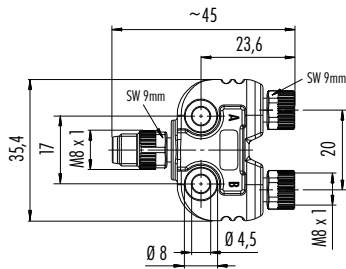
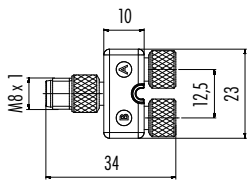


Schaltung siehe Seite 200, Nr. 11  
Wiring see page 200, No. 11

Zweifachverteiler,  
Stecker M12 x 1 – 2 Dosen M8 x 1  
Twin distributor, male connector M12 x 1 –  
2 female connectors M8 x 1



Schaltung siehe Seite 200, Nr. 11  
Wiring see page 200, No. 11



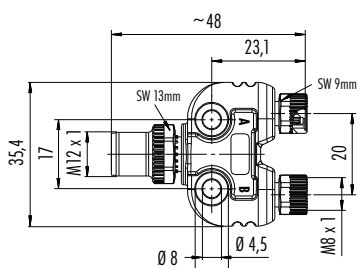
Polzahl Contacts	Bestell-Nr. Ordering-No.	Polzahl Contacts	Bestell-Nr. Ordering-No.	Polzahl Contacts	Bestell-Nr. Ordering-No.	Polzahl Contacts	Bestell-Nr. Ordering-No.
4/3	79 5280 00 04	4/3	79 5232 70 04	4/3	79 5204 00 04	4/3	79 5232 90 04

Polzahl	4/3	Number of contacts
Steckverbinder Verriegelung	schraub/screw	Connector locking system
Anschlussart	—	Termination
Anschlussquerschnitt	—	Wire gauge
Kabeldurchlass	—	Cable outlet
Schutzart	IP68	Degree of protection
Mechanische Lebensdauer	> 100 Steckzyklen/> 100 mating cycles	Mechanical operation
Obere Grenztemperatur	+ 85 °C	Upper temperature
Untere Grenztemperatur	- 25 °C	Lower temperature
Bemessungsspannung	60 V	Rated voltage
Bemessungs-Stoßspannung	1500 V	Rated impulse voltage
Verschmutzungsgrad	3	Pollution degree
Überspannungskategorie	II	Overvoltage categorie
Isolierstoffgruppe	II	Material group
Bemessungsstrom (40°C)	4 A	Rated current (40 °C)
Material Kontakt	Stift/pin CuZn (Messing/brass), Buchse/socket CuSn (Bronze/bronze)	Material of contact
Kontaktoberfläche	Au (Gold/gold)	Contact plating
Material Kontaktkörper	PUR	Material of contact body
Material Gehäuse	PUR	Material of housing
Material Verriegelung	CuZn (Messing/brass), Zinkdruckguss vernickelt/zinc diecasting nickel plated	Material of locking

Zweifachverteiler,  
Stecker M12 x 1 – 2 Dosen M8 x 1, mit LED  
Twin distributor,  
male connector M12 x 1 – 2 female connectors M8 x 1,  
with LED



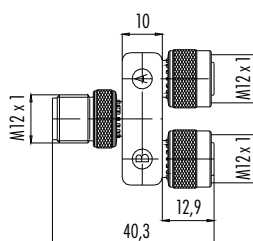
Schaltung siehe Seite 200, Nr. 8  
Wiring see page 200, No. 8



Zweifachverteiler,  
Stecker M12 x 1 – 2 Dosen M12 x 1  
Twin distributor,  
male connector M12 x 1 – 2 female connectors M12 x 1



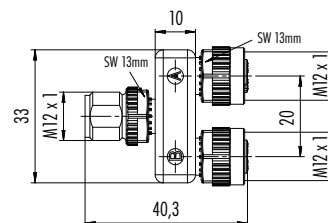
Schaltung siehe Seite 201, Nr. 16, 17, 18  
Wiring see page 201, No. 16, 17, 18



Zweifachverteiler, 1:1 Verdrahtung,  
Stecker M12 x 1 – 2 Dosen M12 x 1  
Twin distributor, 1:1 wiring,  
male connector M12 x 1 – 2 female connectors M12 x 1



Schaltung siehe Seite 201, Nr. 13, 15  
Wiring see page 201, No. 13, 15



Polzahl Contacts	Bestell-Nr. Ordering-No.
4/3	79 5232 00 04

Polzahl Contacts	Bestell-Nr. Ordering-No.
4	79 5200 00 04
5/4	79 5207 00 05
5	79 5208 00 05

Polzahl Contacts	Bestell-Nr. Ordering-No.
5	79 5210 00 05
8	79 5211 00 08

Polzahl	4/3	4	5/4	5	8	Number of contacts
Steckverbinder Verriegelung	schraub/screw					Connector locking system
Anschlussart	—					Termination
Anschlussquerschnitt	—					Wire gauge
Kabeldurchlass	—					Cable outlet
Schutzart	IP68					Degree of protection
Mechanische Lebensdauer	> 100 Steckzyklen/> 100 mating cycles					Mechanical operation
Obere Grenztemperatur	+ 85 °C					Upper temperature
Untere Grenztemperatur	– 25 °C					Lower temperature
Bemessungsspannung	10–30 V	250 V			60 V	Rated voltage
Bemessungs-Stoßspannung	1500 V	2500 V			1500 V	Rated impulse voltage
Verschmutzungsgrad	3					Pollution degree
Überspannungskategorie	II					Overvoltage categorie
Isolierstoffgruppe	II					Material group
Bemessungsstrom (40°C)	4 A					Rated current (40 °C)
Material Kontakt	Stift/pin CuZn (Messing/brass), Buchse/socket CuSn (Bronze/bronze)					Material of contact
Kontaktoberfläche	Au (Gold/gold)					Contact plating
Material Kontaktkörper	PUR					Material of contact body
Material Gehäuse	PUR					Material of housing
Material Verriegelung	CuZn (Messing/brass), Zinkdruckguss vernickelt/zinc diecasting nickel plated					Material of locking

Zweifachverteiler,  
Stecker M12 x 1 – 2 Dosen M12 x 1  
Twin distributor, male connector M12 x 1 –  
2 female connectors M12 x 1



Schaltung siehe Seite 200, Nr. 11, 13  
Wiring see page 200, No. 11, 13

Zweifachverteiler,  
Stecker M12 x 1 – 2 Dosen M12 x 1, mit LED  
Twin distributor, male connector M12 x 1 –  
2 female connectors M12 x 1, with LED



Schaltung siehe Seite 200, Nr. 8  
Wiring see page 200, No. 8

Edelstahl Zweifachverteiler, 1:1 Verdrahtung,  
Stecker M12 x 1 – 2 Dosen M12 x 1  
Stainless steel twin distributor, 1:1 wiring,  
male connector M12 x 1 – 2 female connectors  
M12 x 1

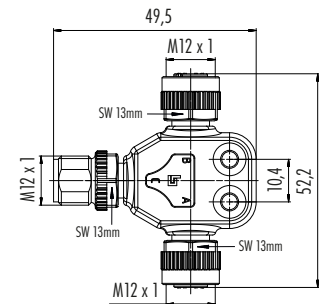
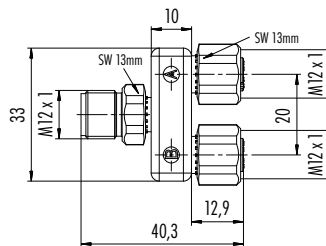
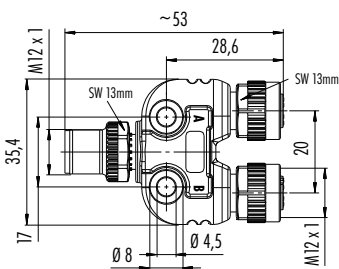
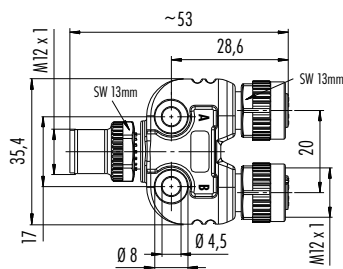


Schaltung siehe Seite 200, Nr. 13  
Wiring see page 200, No. 13

T-Verteiler,  
Stecker M12 x 1 – 2 Dosen M12 x 1  
T-Piece, male connector M12 x 1 –  
2 female connectors M12 x 1



Schaltung siehe Seite 200, Nr. 13  
Wiring see page 200, No. 13



Polzahl Contacts	Bestell-Nr. Ordering-No.
4/3	79 5236 90 04
5	79 5236 40 05

Polzahl Contacts	Bestell-Nr. Ordering-No.
4/3	79 5236 00 04

Polzahl Contacts	Bestell-Nr. Ordering-No.
5	79 5210 17 05

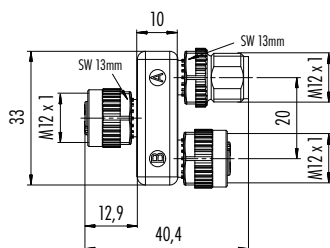
Polzahl Contacts	Bestell-Nr. Ordering-No.
5	79 5256 190 05

Polzahl	4/3	5	Number of contacts
Steckverbinder Verriegelung	schraub/screw		Connector locking system
Anschlussart	—		Termination
Anschlussquerschnitt	—		Wire gauge
Kabeldurchlass	—		Cable outlet
Schutzart	IP68		Degree of protection
Mechanische Lebensdauer	> 100 Steckzyklen/> 100 mating cycles		Mechanical operation
Obere Grenztemperatur	+ 85 °C		Upper temperature
Untere Grenztemperatur	– 25 °C		Lower temperature
Bemessungsspannung	10–30 V (LED), 250 V	60 V	Rated voltage
Bemessungs-Stoßspannung	1500 V		Rated impulse voltage
Verschmutzungsgrad	3		Pollution degree
Überspannungskategorie	II		Overvoltage categorie
Isolierstoffgruppe	II		Material group
Bemessungsstrom (40°C)	4 A		Rated current (40 °C)
Material Kontakt	Stift/pin CuZn (Messing/brass), Buchse/socket CuSn (Bronze/bronze)		Material of contact
Kontaktoberfläche	Au (Gold/gold)		Contact plating
Material Kontaktkörper	PUR		Material of contact body
Material Gehäuse	PUR		Material of housing
Material Verriegelung	Zinkdruckguss vernickelt/zinc diecasting nickel plated, Edelstahl 1.4404/stainless steel 1.4404		Material of locking

Zweifachverteiler, 1:1 Verdrahtung,  
Dose M12 x 1 – Stecker/Dose M12 x 1  
Twin distributor, 1:1 wiring,  
female connector M12 x 1 – male/female connector M12 x 1



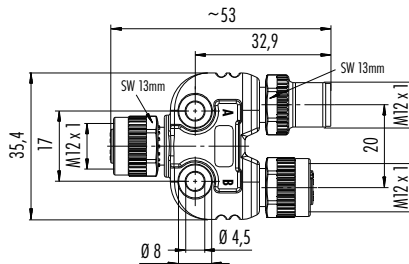
Schaltung siehe Seite 200, Nr. 14  
Wiring see page 200, No. 14



Zweifachverteiler,  
Dose M12 x 1 – Stecker/Dose M12 x 1  
Twin distributor,  
female connector M12 x 1 – male/female connector M12 x 1



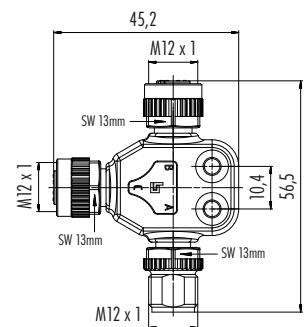
Schaltung siehe Seite 200, Nr. 12  
Wiring see page 200, No. 12



T-Verteiler,  
Dose M12 x 1 – Stecker/Dose M12 x 1  
T-Piece,  
female connector M12 x 1 – male/female connector M12 x 1



Schaltung siehe Seite 200, Nr. 12, 14  
Wiring see page 200, No. 12, 14



Polzahl Contacts	Bestell-Nr. Ordering-No.
5	79 5212 00 05

Polzahl Contacts	Bestell-Nr. Ordering-No.
4	79 5238 00 04

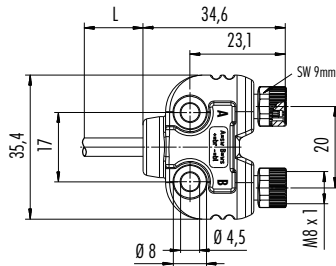
Polzahl Contacts	Bestell-Nr. Ordering-No.
4	79 5254 190 04
5	79 5255 190 05

Polzahl	4	5	Number of contacts
Steckverbinder Verriegelung	schraub/screw		Connector locking system
Anschlussart	—		Termination
Anschlussquerschnitt	—		Wire gauge
Kabeldurchlass	—		Cable outlet
Schutzart	IP68		Degree of protection
Mechanische Lebensdauer	> 100 Steckzyklen/> 100 mating cycles		Mechanical operation
Obere Grenztemperatur	+ 85 °C		Upper temperature
Untere Grenztemperatur	– 25 °C		Lower temperature
Bemessungsspannung	250 V	60 V	Rated voltage
Bemessungs-Stoßspannung	2500 V	1500 V	Rated impulse voltage
Verschmutzungsgrad	3		Pollution degree
Überspannungskategorie	II		Overvoltage categorie
Isolierstoffgruppe	II		Material group
Bemessungsstrom (40°C)	4 A		Rated current (40 °C)
Material Kontakt	Stift/pin CuZn (Messing/brass), Buchse/socket CuSn (Bronze/bronze)		Material of contact
Kontaktoberfläche	Au (Gold/gold)		Contact plating
Material Kontaktkörper	PUR		Material of contact body
Material Gehäuse	PUR		Material of housing
Material Verriegelung	Zinkdruckguss vernickelt/zinc diecasting nickel plated		Material of locking

Zweifachverteiler, umspritzt – 2 Dosen M8 x 1, mit LED  
Twin distributor, moulded – 2 female connectors M8 x 1, with LED



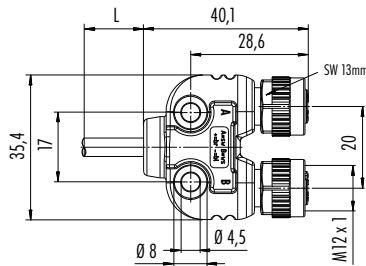
Schaltung siehe Seite 200, Nr. 9  
Wiring see page 200, No. 9



Zweifachverteiler, umspritzt – 2 Dosen M12 x 1, mit LED  
Twin distributor, moulded – 2 female connectors M12 x 1, with LED



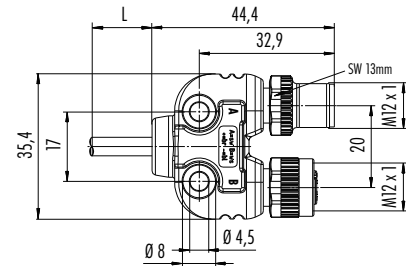
Schaltung siehe Seite 200, Nr. 9  
Wiring see page 200, No. 9



Zweifachverteiler, umspritzt – Stecker/Dose M12 x 1  
Twin distributor, moulded – male/female connector M12 x 1



Schaltung siehe Seite 200, Nr. 10  
Wiring see page 200, No. 10



Polzahl Contacts	Kabellänge Cable length	Bestell-Nr. <sup>2)</sup> Ordering-No. <sup>2)</sup>
3	2 m	79 5232 33 04

Polzahl Contacts	Kabellänge Cable length	Bestell-Nr. <sup>2)</sup> Ordering-No. <sup>2)</sup>
4/3	2 m	79 5236 33 04

Polzahl Contacts	Kabellänge Cable length	Bestell-Nr. <sup>2)</sup> Ordering-No. <sup>2)</sup>
4	1 m	79 5238 10 04
	2 m	79 5238 20 04

Technische Daten Kabel	3	4/3	4	Specifications of cable
Querschnitt mm <sup>2</sup> <sup>1)</sup>	3 x 0,25 mm <sup>2</sup> (AWG 24)	4 x 0,25 mm <sup>2</sup> (AWG 24)		Wire gauge mm <sup>2</sup> <sup>1)</sup>
Material Mantel		PUR		Material jacket
Isolation Litze		PVC		Insulation wire
Litzenaufbau (mm)		32 x 0,1		Design of wire (mm)
Kabelmantel Ø (mm)		4,5		Cable jacket Ø (mm)
Leiterwiderstand	72 Ω/Km (20 °C)	79,9 Ω/Km (20 °C)		Resistance of wire
Temp.-Bereich (Kabel bew.)		– 5 °C / +80 °C		Temp. range (cable in move)
Temp.-Bereich (Kabel fest)		– 25 °C / + 80 °C		Temp. range (cable fixed)
Biegeradius (Kabel bew.)		min. 10 x D		Bending radius (cable in move)
Biegeradius (Kabel fest)		min. 5 x D		Bending radius (cable fixed)
Zulassung		—		Approval

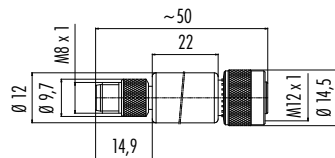
Polzahl	3	4/3	4	Number of contacts
Steckverbinder Verriegelung		schraub/screw		Connector locking system
Anschlussart		crimpen, am Kabel angespritzt/crimp, moulded		Termination
Anschlussquerschnitt	3 x 0,25 mm <sup>2</sup> (AWG 24)	4 x 0,25 mm <sup>2</sup> (AWG 24)		Wire gauge
Kabeldurchlass		—		Cable outlet
Schutzart		IP68		Degree of protection
Mechanische Lebensdauer		> 100 Steckzyklen/> 100 mating cycles		Mechanical operation
Obere Grenztemperatur		+ 85 °C		Upper temperature
Untere Grenztemperatur		– 25 °C		Lower temperature
Bemessungsspannung	10–30 V	250 V		Rated voltage
Bemessungs-Stoßspannung	800 V	2500 V		Rated impulse voltage
Verschmutzungsgrad		3		Pollution degree
Überspannungskategorie		II		Overvoltage categorie
Isolierstoffgruppe		II		Material group
Bemessungsstrom (40°C)		4 A		Rated current (40 °C)
Material Kontakt		Stift/pin CuZn (Messing/brass), Buchse/socket CuSn (Bronze/bronze)		Material of contact
Kontaktoberfläche		Au (Gold/gold)		Contact plating
Material Kontaktkörper		PUR		Material of contact body
Material Gehäuse		PUR		Material of housing
Material Verriegelung		CuZn (Messing/brass), Zinkdruckguss vernickelt/zinc diecasting nickel plated		Material of locking

<sup>1)</sup> Vergleichbare AWG Leiter siehe technische Informationen./ <sup>1)</sup> Comparable AWG conductors see technical information. <sup>2)</sup> Längenvarianten auf Anfrage./ <sup>2)</sup> Other lengths upon request.

Adapter,  
Stecker M8 x 1 – Dose M12 x 1  
Adapter,  
male connector M8 x 1 – female connector M12 x 1



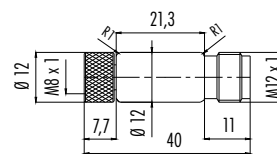
Schaltung siehe Seite 201, Nr. 19, 21  
Wiring see page 201, No. 19, 21



Adapter,  
Dose M8 x 1 – Stecker M12 x 1  
Adapter,  
female connector M8 x 1 – male connector M12 x 1



Schaltung siehe Seite 201, Nr. 20, 22  
Wiring see page 201, No. 20, 22



Polzahl Contacts	Bestell-Nr. Ordering-No.
3	09 5283 00 03
4	09 5284 00 04

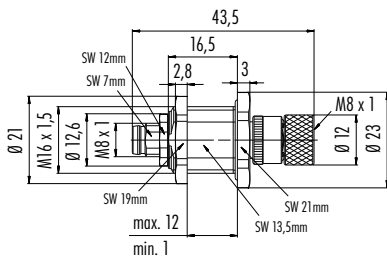
Polzahl Contacts	Bestell-Nr. Ordering-No.
3	09 5280 00 03
4	09 5281 00 04

Polzahl	3	4	Number of contacts
Steckverbinder Verriegelung	schraub/screw		Connector locking system
Anschlussart	—		Termination
Anschlussquerschnitt	—		Wire gauge
Kabeldurchlass	—		Cable outlet
Schutzart	IP67		Degree of protection
Mechanische Lebensdauer	> 100 Steckzyklen/> 100 mating cycles		Mechanical operation
Obere Grenztemperatur	+ 85 °C		Upper temperature
Untere Grenztemperatur	- 25 °C		Lower temperature
Bemessungsspannung	60 V	30 V	Rated voltage
Bemessungs-Stoßspannung	1500 V	800 V	Rated impulse voltage
Verschmutzungsgrad	3		Pollution degree
Überspannungskategorie	II		Overvoltage categorie
Isolierstoffgruppe	II		Material group
Bemessungsstrom (40°C)	4 A		Rated current (40 °C)
Material Kontakt	Stift/pin CuZn (Messing/brass), Buchse/socket CuSn (Bronze/bronze)		Material of contact
Kontaktoberfläche	Au (Gold/gold)		Contact plating
Material Kontaktkörper	PUR		Material of contact body
Material Gehäuse	Macromelt/Macromelt		Material of housing
Material Verriegelung	CuZn (Messing/brass)		Material of locking

Adapter Schaltschrankdurchführung,  
Stecker M8 x 1 – Dose M8 x 1, geschirmt  
Adapter lead-through for control cabinet,  
male connector M8 x 1 – female connector M8 x 1, shielded



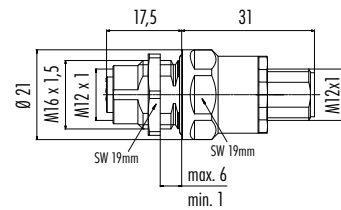
Schaltung siehe Seite 201, Nr. 19, 21  
Wiring see page 201, No. 19, 21



Adapter Schaltschrankdurchführung,  
Dose M12 x 1 – Stecker M12 x 1, geschirmt  
Adapter lead-through for control cabinet,  
female connector M12 x 1 – male connector M12 x 1, shielded



Schaltung siehe Seite 201, Nr. 21, 23, 24  
Wiring see page 201, No. 21, 23, 24



Polzahl Contacts	Bestell-Nr. Ordering-No.
3	09 5250 00 03
4	09 5251 00 04

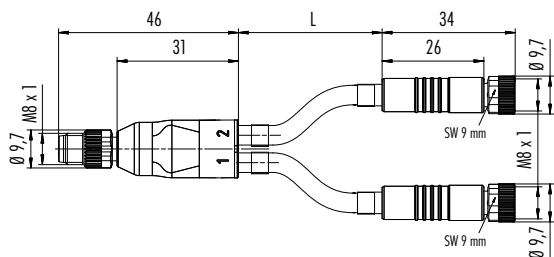
Polzahl Contacts	Bestell-Nr. Ordering-No.
4	09 5240 10 04
5	09 5241 10 05
8	09 5244 10 08

Polzahl	3	4	5	8	Number of contacts
Steckverbinder Verriegelung	schraub/screw				Connector locking system
Anschlussart	—				Termination
Anschlussquerschnitt	—				Wire gauge
Kabeldurchlass	—				Cable outlet
Schutzart	IP67				Degree of protection
Mechanische Lebensdauer	> 100 Steckzyklen/> 100 mating cycles				Mechanical operation
Obere Grenztemperatur	+ 85 °C				Upper temperature
Untere Grenztemperatur	– 25 °C				Lower temperature
Bemessungsspannung	M8: 60 V	M8: 30 V, M12: 250 V	60 V	30 V	Rated voltage
Bemessungs-Stoßspannung	M8: 1500 V	M8: 800 V, M12: 2500 V	1500 V	800 V	Rated impulse voltage
Verschmutzungsgrad	3				Pollution degree
Überspannungskategorie	II				Overvoltage categorie
Isolierstoffgruppe	II				Material group
Bemessungsstrom (40°C)	4 A			2 A	Rated current (40 °C)
Material Kontakt	Stift/pin CuZn (Messing/brass), Buchse/socket CuSn (Bronze/bronze)				Material of contact
Kontaktoberfläche	Au (Gold/gold)				Contact plating
Material Kontaktkörper	PA				Material of contact body
Material Gehäuse	Zinkdruckguss vernickelt/zinc diecasting nickel plated, CuZn (Messing/brass)				Material of housing
Material Verriegelung	CuZn (Messing/brass), —				Material of locking

Duostecker M8 x 1 – 2 Kabel Dosen M8 x 1  
Male duo connector M8 x 1 – 2 female cable connectors M8 x 1



Schaltung siehe Seite 201, Nr. 3  
Wiring see page 201, No. 3



Polzahl Contacts	Kabellänge Cable length	Bestell-Nr. <sup>2)</sup> Ordering-No. <sup>2)</sup>
4/3	0,3 m	77 9805 3406 50003-0030
	0,6 m	77 9805 3406 50003-0060
	1 m	77 9805 3406 50003-0100

Technische Daten Kabel	4/3	Specifications of cable
Querschnitt mm <sup>2</sup> <sup>1)</sup>	3 x 0,34 mm <sup>2</sup> (AWG 22)	Wire gauge mm <sup>2</sup> <sup>1)</sup>
Material Mantel	PUR	Material jacket
Isolation Litze	PP	Insulation wire
Litzenaufbau (mm)	43 x 0,1	Design of wire (mm)
Kabelmantel Ø (mm)	4,3	Cable jacket Ø (mm)
Leiterwiderstand	60 Ω/Km (20 °C)	Resistance of wire
Temp.-Bereich (Kabel bew.)	– 25 °C /+ 90 °C	Temp. range (cable in move)
Temp.-Bereich (Kabel fest)	– 50 °C /+ 90 °C	Temp. range (cable fixed)
Biegeradius (Kabel bew.)	min. 10 x D	Bending radius (cable in move)
Biegeradius (Kabel fest)	min. 5 x D	Bending radius (cable fixed)
Zulassung	UL AWM Style 20549	Approval

Polzahl	4/3	Number of contacts
Steckverbinder Verriegelung	schraub/screw	Connector locking system
Anschlussart	crimpen, am Kabel angespritzt/crimp, moulded	Termination
Anschlussquerschnitt	0,34 mm <sup>2</sup> (AWG 22)	Wire gauge
Kabeldurchlass	—	Cable outlet
Schutzart	IP67	Degree of protection
Mechanische Lebensdauer	> 100 Steckzyklen/> 100 mating cycles	Mechanical operation
Obere Grenztemperatur	+ 85 °C	Upper temperature
Untere Grenztemperatur	– 25 °C	Lower temperature
Bemessungsspannung	30 V	Rated voltage
Bemessungs-Stoßspannung	800 V	Rated impulse voltage
Verschmutzungsgrad	3	Pollution degree
Überspannungskategorie	II	Overvoltage categorie
Isolierstoffgruppe	II	Material group
Bemessungsstrom (40°C)	4 A	Rated current (40 °C)
Material Kontakt	Stift/pin CuZn (Messing/brass), Buchse/socket CuSn (Bronze/bronze)	Material of contact
Kontaktoberfläche	Au (Gold/gold)	Contact plating
Material Kontaktkörper	PUR	Material of contact body
Material Gehäuse	PUR	Material of housing
Material Verriegelung	CuZn (Messing/brass)	Material of locking

<sup>1)</sup> Vergleichbare AWG Leiter siehe technische Informationen. / <sup>1)</sup> Comparable AWG conductors see technical information. <sup>2)</sup> Längenvarianten auf Anfrage. / <sup>2)</sup> Other lengths upon request.



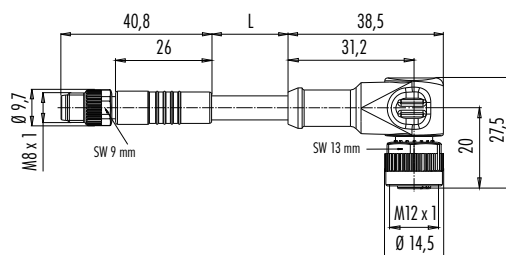
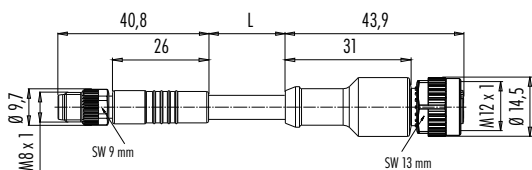
Kabelstecker M8 x 1 – Kabeldose M12 x 1

Male cable connector M8 x 1 – female cable connector M12 x 1



Kabelstecker M8 x 1 – Winkeldose M12 x 1

Male cable connector M8 x 1 – female angled connector M12 x 1



Polzahl Contacts	Kabellänge Cable length	Bestell-Nr. <sup>2)</sup> Ordering-No. <sup>2)</sup>
3	1 m	77 3430 3405 50003-0100
	2 m	77 3430 3405 50003-0200
4	1 m	77 3430 3405 50004-0100
	2 m	77 3430 3405 50004-0200

Polzahl Contacts	Kabellänge Cable length	Bestell-Nr. <sup>2)</sup> Ordering-No. <sup>2)</sup>
3	1 m	77 3434 3405 50003-0100
	2 m	77 3434 3405 50003-0200
4	1 m	77 3434 3405 50004-0100
	2 m	77 3434 3405 50004-0200

Technische Daten Kabel	3	4	Specifications of cable
Querschnitt mm <sup>2</sup> <sup>1)</sup>	3 x 0,34 mm <sup>2</sup> (AWG 22)	4 x 0,34 mm <sup>2</sup> (AWG 22)	Wire gauge mm <sup>2</sup> <sup>1)</sup>
Material Mantel	PUR		Material jacket
Isolation Litze	PP		Insulation wire
Litzenaufbau (mm)	43 x 0,1		Design of wire (mm)
Kabelmantel Ø (mm)	4,7		Cable jacket Ø (mm)
Leiterwiderstand	72 Ω/Km (20 °C)	79,9 Ω/Km (20 °C)	Resistance of wire
Temp.-Bereich (Kabel bew.)	- 25 °C / + 90 °C		Temp. range (cable in move)
Temp.-Bereich (Kabel fest)	- 50 °C / + 90 °C		Temp. range (cable fixed)
Biegeradius (Kabel bew.)	min. 10 x D		Bending radius (cable in move)
Biegeradius (Kabel fest)	min. 5 x D		Bending radius (cable fixed)
Zulassung	UL AWM Style 21198 / 20549		Approval

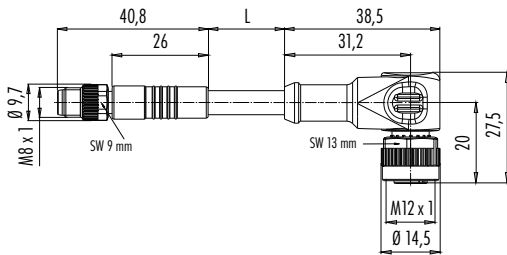
Polzahl	3	4	Number of contacts
Steckverbinder Verriegelung	schraub/screw		Connector locking system
Anschlussart	crimpen, am Kabel angespritzt/crimp, moulded		Termination
Anschlussquerschnitt	0,34 mm <sup>2</sup> (AWG 22)		Wire gauge
Kabeldurchlass	—		Cable outlet
Schutzart	IP67/IP69K <sup>3)</sup>		Degree of protection
Mechanische Lebensdauer	> 100 Steckzyklen/> 100 mating cycles		Mechanical operation
Obere Grenztemperatur	+ 85 °C		Upper temperature
Untere Grenztemperatur	- 25 °C		Lower temperature
Bemessungsspannung	60 V		Rated voltage
Bemessungs-Stoßspannung	1500 V		Rated impulse voltage
Verschmutzungsgrad	3		Pollution degree
Überspannungskategorie	II		Overvoltage categorie
Isolierstoffgruppe	II		Material group
Bemessungsstrom (40 °C)	4 A		Rated current (40 °C)
Material Kontakt	Stift/pin CuZn (Messing/brass), Buchse/socket CuSn (Bronze/bronze)		Material of contact
Kontaktoberfläche	Au (Gold/gold)		Contact plating
Material Kontaktkörper	PUR		Material of contact body
Material Gehäuse	PUR		Material of housing
Material Verriegelung	M8: CuZn (Messing/brass), M12: Zinkdruckguss vernickelt/zinc diecasting nickel plated		Material of locking

<sup>1)</sup> Comparable AWG conductors see technical information. <sup>2)</sup> Other lengths upon request. <sup>3)</sup> IP69K: The connectors are mounted on the tester in a horizontal position. The cable is additionally fixed after moulding.

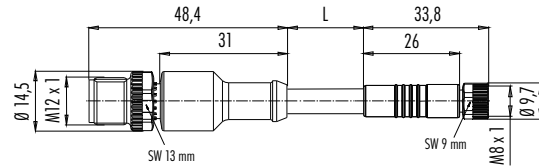
Kabelstecker M8 x 1 – Winkeldose M12 x 1 mit LED, PNP  
Male cable connector M8 x 1 – female angled connector M12 x 1 with LED, PNP



Schaltung siehe Seite 201, Nr. 1, 2  
Wiring see page 201, No. 1, 2



Kabelstecker M12 x 1 – Kabeldose M8 x 1  
Male cable connector M12 x 1 – female cable connector M8 x 1



Polzahl Contacts	Kabellänge Cable length	Bestell-Nr. <sup>2)</sup> Ordering-No. <sup>2)</sup>
3	1 m	77 3634 3405 50003-0100
	2 m	77 3634 3405 50003-0200
4	1 m	77 3634 3405 50004-0100
	2 m	77 3634 3405 50004-0200

Polzahl Contacts	Kabellänge Cable length	Bestell-Nr. <sup>2)</sup> Ordering-No. <sup>2)</sup>
3	1 m	77 3429 3406 50003-0100
	2 m	77 3429 3406 50003-0200
4	1 m	77 3429 3406 50004-0100
	2 m	77 3429 3406 50004-0200

Technische Daten Kabel	3	4	Specifications of cable
Querschnitt mm <sup>2</sup> <sup>1)</sup>	3 x 0,34 mm <sup>2</sup> (AWG 22)	4 x 0,34 mm <sup>2</sup> (AWG 22)	Wire gauge mm <sup>2</sup> <sup>1)</sup>
Material Mantel	PUR		Material jacket
Isolation Litze	PP		Insulation wire
Litzenaufbau (mm)	43 x 0,1		Design of wire (mm)
Kabelmantel Ø (mm)	4,3	4,7	Cable jacket Ø (mm)
Leiterwiderstand	72 Ω/Km (20 °C)	79,9 Ω/Km (20 °C)	Resistance of wire
Temp.-Bereich (Kabel bew.)	- 25 °C /+ 90 °C		Temp. range (cable in move)
Temp.-Bereich (Kabel fest)	- 50 °C /+ 90 °C		Temp. range (cable fixed)
Biegeradius (Kabel bew.)	min. 10 x D		Bending radius (cable in move)
Biegeradius (Kabel fest)	min. 5 x D		Bending radius (cable fixed)
Zulassung	UL AWM Style 20549	UL AWM Style 21198 / 20549	Approval

Polzahl	3	4	Number of contacts
Steckverbinder Verriegelung	schraub/screw		Connector locking system
Anschlussart	crimpen, am Kabel angespritzt/crimp, moulded		Termination
Anschlussquerschnitt	0,34 mm <sup>2</sup> (AWG 22)		Wire gauge
Kabeldurchlass	—		Cable outlet
Schutzart	IP67/IP69K <sup>3)</sup>		Degree of protection
Mechanische Lebensdauer	> 100 Steckzyklen/> 100 mating cycles		Mechanical operation
Obere Grenztemperatur	+ 85 °C		Upper temperature
Untere Grenztemperatur	- 25 °C		Lower temperature
Bemessungsspannung	60 V, 10–30 V mit LED/ with LED		Rated voltage
Bemessungs-Stoßspannung	1500 V, 500 V mit LED/ with LED		Rated impulse voltage
Verschmutzungsgrad	3		Pollution degree
Überspannungskategorie	II		Overvoltage categorie
Isolierstoffgruppe	II		Material group
Bemessungsstrom (40°C)	4 A		Rated current (40 °C)
Material Kontakt	Stift/pin CuZn (Messing/brass), Buchse/socket CuSn (Bronze/bronze)		Material of contact
Kontaktoberfläche	Au (Gold/gold)		Contact plating
Material Kontaktkörper	PUR		Material of contact body
Material Gehäuse	PUR		Material of housing
Material Verriegelung	M8: CuZn (Messing/brass), M12: Zinkdruckguss vernickelt/zinc diecasting nickel plated		Material of locking

<sup>1)</sup> Comparable AWG conductors see technical information. <sup>2)</sup> Other lengths upon request. <sup>3)</sup> IP69K: The connectors are mounted on the tester in a horizontal position. The cable is additionally fixed after moulding.

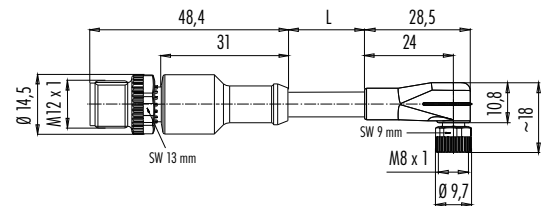
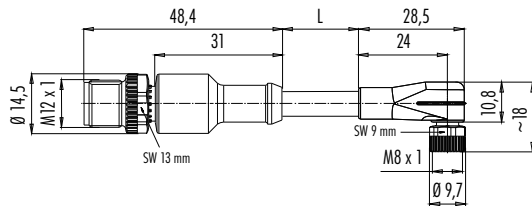
Kabelstecker M12 x 1 – Winkeldose M8 x 1  
Male cable connector M12 x 1 – female angled connector M8 x 1



Kabelstecker M12 x 1 – Winkeldose M8 x 1 mit LED, PNP  
Male cable connector M12 x 1 – female angled connector M8 x 1 with LED, PNP



Schaltung siehe Seite 201, Nr. 1  
Wiring see page 201, No. 1



Polzahl Contacts	Kabellänge Cable length	Bestell-Nr. <sup>2)</sup> Ordering-No. <sup>2)</sup>
3	1 m	77 3429 3408 50003-0100
	2 m	77 3429 3408 50003-0200
4	1 m	77 3429 3408 50004-0100
	2 m	77 3429 3408 50004-0200

Polzahl Contacts	Kabellänge Cable length	Bestell-Nr. <sup>2)</sup> Ordering-No. <sup>2)</sup>
3	1 m	77 3608 3429 50003-0100
	2 m	77 3608 3429 50003-0200

Technische Daten Kabel	3	4	Specifications of cable
Querschnitt mm <sup>2</sup> <sup>1)</sup>	3 x 0,34 mm <sup>2</sup> (AWG 22)	4 x 0,34 mm <sup>2</sup> (AWG 22)	Wire gauge mm <sup>2</sup> <sup>1)</sup>
Material Mantel	PUR		Material jacket
Isolation Litze	PP		Insulation wire
Litzenaufbau (mm)	43 x 0,1		Design of wire (mm)
Kabelmantel Ø (mm)	4,3	4,7	Cable jacket Ø (mm)
Leiterwiderstand	72 Ω/Km (20 °C)	79,9 Ω/Km (20 °C)	Resistance of wire
Temp.-Bereich (Kabel bew.)	– 25 °C / + 90 °C		Temp. range (cable in move)
Temp.-Bereich (Kabel fest)	– 50 °C / + 90 °C		Temp. range (cable fixed)
Biegeradius (Kabel bew.)	min. 10 x D		Bending radius (cable in move)
Biegeradius (Kabel fest)	min. 5 x D		Bending radius (cable fixed)
Zulassung	UL AWM Style 20549	UL AWM Style 21198 / 20549	Approval

Polzahl	3	4	Number of contacts
Steckverbinder Verriegelung	schraub/screw		Connector locking system
Anschlussart	crimpen, am Kabel angespritzt/crimp, moulded		Termination
Anschlussquerschnitt	0,34 mm <sup>2</sup> (AWG 22)		Wire gauge
Kabeldurchlass	—		Cable outlet
Schutzart	IP67/IP69K <sup>3)</sup>		Degree of protection
Mechanische Lebensdauer	> 100 Steckzyklen/> 100 mating cycles		Mechanical operation
Obere Grenztemperatur	+ 85 °C		Upper temperature
Untere Grenztemperatur	– 25 °C		Lower temperature
Bemessungsspannung	60 V, 10–30 V mit LED/ with LED		Rated voltage
Bemessungs-Stoßspannung	1500 V, 500 V mit LED/ with LED		Rated impulse voltage
Verschmutzungsgrad	3		Pollution degree
Überspannungskategorie	II		Overvoltage categorie
Isolierstoffgruppe	II		Material group
Bemessungsstrom (40°C)	4 A		Rated current (40 °C)
Material Kontakt	Stift/pin CuZn (Messing/brass), Buchse/socket CuSn (Bronze/bronze)		Material of contact
Kontaktoberfläche	Au (Gold/gold)		Contact plating
Material Kontaktkörper	PUR		Material of contact body
Material Gehäuse	PUR		Material of housing
Material Verriegelung	M8: CuZn (Messing/brass), M12: Zinkdruckguss vernickelt/zinc diecasting nickel plated		Material of locking

<sup>1)</sup> Comparable AWG conductors see technical information. <sup>2)</sup> Other lengths upon request. <sup>3)</sup> IP69K: The connectors are mounted on the tester in a horizontal position. The cable is additionally fixed after moulding.

Duostecker M12 x 1 – 2 Kabeldosen M8 x 1  
Male duo connector M12 x 1 – 2 female cable connectors M8 x 1

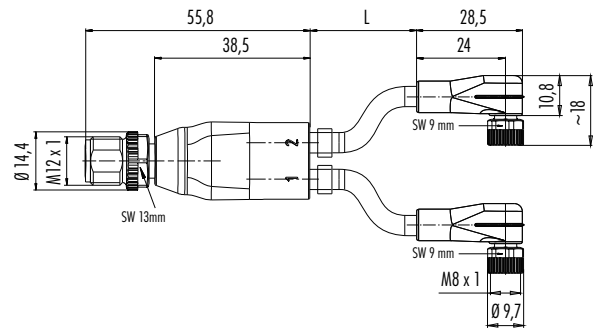
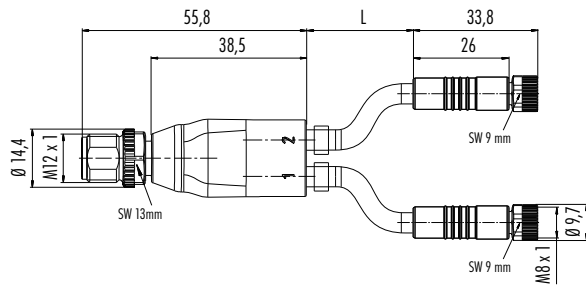


Schaltung siehe Seite 201, Nr. 4  
Wiring see page 201, No. 4

Duostecker M12 x 1 – 2 Winkeldosen M8 x 1  
Male duo connector M12 x 1 – 2 female angled connectors M8 x 1



Schaltung siehe Seite 201, Nr. 4  
Wiring see page 201, No. 4



Polzahl Contacts	Kabellänge Cable length	Bestell-Nr. <sup>2)</sup> Ordering-No. <sup>2)</sup>
4/3	1 m	77 9829 3406 50003-0100
	2 m	77 9829 3406 50003-0200

Polzahl Contacts	Kabellänge Cable length	Bestell-Nr. <sup>2)</sup> Ordering-No. <sup>2)</sup>
4/3	1 m	77 9829 3408 50003-0100
	2 m	77 9829 3408 50003-0200

Technische Daten Kabel	4/3	Specifications of cable
Querschnitt mm <sup>2</sup> <sup>1)</sup>	3 x 0,34 mm <sup>2</sup> (AWG 22)	Wire gauge mm <sup>2</sup> <sup>1)</sup>
Material Mantel	PUR	Material jacket
Isolation Litze	PP	Insulation wire
Litzenaufbau (mm)	43 x 0,1	Design of wire (mm)
Kabelmantel Ø (mm)	4,3	Cable jacket Ø (mm)
Leiterwiderstand	60 Ω/Km (20 °C)	Resistance of wire
Temp.-Bereich (Kabel bew.)	- 25 °C /+ 90 °C	Temp. range (cable in move)
Temp.-Bereich (Kabel fest)	- 50 °C /+ 90 °C	Temp. range (cable fixed)
Biegeradius (Kabel bew.)	min. 10 x D	Bending radius (cable in move)
Biegeradius (Kabel fest)	min. 5 x D	Bending radius (cable fixed)
Zulassung	UL AWM Style 20549	Approval

Polzahl	4/3	Number of contacts
Steckverbinder Verriegelung	schraub/screw	Connector locking system
Anschlussart	crimpen, am Kabel angespritzt/crimp, moulded	Termination
Anschlussquerschnitt	0,34 mm <sup>2</sup> (AWG 22)	Wire gauge
Kabeldurchlass	—	Cable outlet
Schutzart	IP67	Degree of protection
Mechanische Lebensdauer	> 100 Steckzyklen/> 100 mating cycles	Mechanical operation
Obere Grenztemperatur	+ 85 °C	Upper temperature
Untere Grenztemperatur	- 25 °C	Lower temperature
Bemessungsspannung	60 V	Rated voltage
Bemessungs-Stoßspannung	1500 V	Rated impulse voltage
Verschmutzungsgrad	3	Pollution degree
Überspannungskategorie	II	Overvoltage categorie
Isolierstoffgruppe	II	Material group
Bemessungsstrom (40°C)	4 A	Rated current (40 °C)
Material Kontakt	Stift/pin CuZn (Messing/brass), Buchse/socket CuSn (Bronze/bronze)	Material of contact
Kontaktoberfläche	Au (Gold/gold)	Contact plating
Material Kontaktkörper	PUR	Material of contact body
Material Gehäuse	PUR	Material of housing
Material Verriegelung	M8: CuZn (Messing/brass), M12: Zinkdruckguss vernickelt/zinc diecasting nickel plated	Material of locking

<sup>1)</sup> Vergleichbare AWG Leiter siehe technische Informationen./ <sup>1)</sup> Comparable AWG conductors see technical information. <sup>2)</sup> Längenvarianten auf Anfrage./ <sup>2)</sup> Other lengths upon request.

Kabelstecker M12 x 1 – 2 Winkeldosen M8 x 1 mit LED, PNP  
Male cable connector M12 x 1 – 2 female angled connectors M8 x 1 with LED, PNP

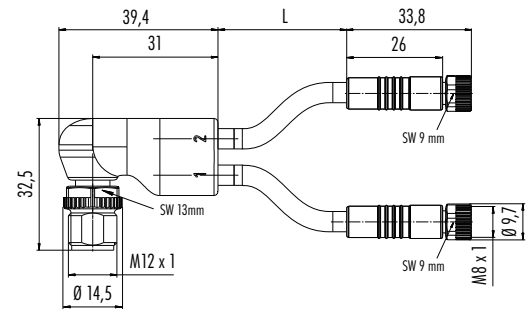
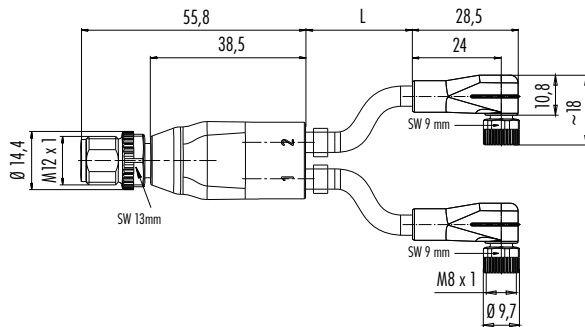


Schaltung siehe Seite 201, Nr. 4  
Wiring see page 201, No. 4

Winkel-Duostecker M12 x 1 – 2 Kabellosen M8 x 1  
Male angled duo connector M12 x 1 – 2 female cable connectors M8 x 1



Schaltung siehe Seite 201, Nr. 4  
Wiring see page 201, No. 4



Polzahl Contacts	Kabellänge Cable length	Bestell-Nr. <sup>2)</sup> Ordering-No. <sup>2)</sup>
4/3	1 m	77 9829 3608 50003-0100
	2 m	77 9829 3608 50003-0200

Polzahl Contacts	Kabellänge Cable length	Bestell-Nr. <sup>2)</sup> Ordering-No. <sup>2)</sup>
4/3	1 m	77 9827 3406 50003-0100
	2 m	77 9827 3406 50003-0200

Technische Daten Kabel	4/3	Specifications of cable
Querschnitt mm <sup>2</sup> <sup>1)</sup>	3 x 0,34 mm <sup>2</sup> (AWG 22)	Wire gauge mm <sup>2</sup> <sup>1)</sup>
Material Mantel	PUR	Material jacket
Isolation Litze	PP	Insulation wire
Litzenaufbau (mm)	43 x 0,1	Design of wire (mm)
Kabelmantel Ø (mm)	4,3	Cable jacket Ø (mm)
Leiterwiderstand	60 Ω/Km (20 °C)	Resistance of wire
Temp.-Bereich (Kabel bew.)	- 25 °C /+ 90 °C	Temp. range (cable in move)
Temp.-Bereich (Kabel fest)	- 50 °C /+ 90 °C	Temp. range (cable fixed)
Biegeradius (Kabel bew.)	min. 10 x D	Bending radius (cable in move)
Biegeradius (Kabel fest)	min. 5 x D	Bending radius (cable fixed)
Zulassung	UL AWM Style 20549	Approval

Polzahl	4/3	Number of contacts
Steckverbinder Verriegelung	schraub/screw	Connector locking system
Anschlussart	crimpen, am Kabel angespritzt/crimp, moulded	Termination
Anschlussquerschnitt	0,34 mm <sup>2</sup> (AWG 22)	Wire gauge
Kabeldurchlass	—	Cable outlet
Schutzart	IP67	Degree of protection
Mechanische Lebensdauer	> 100 Steckzyklen/> 100 mating cycles	Mechanical operation
Obere Grenztemperatur	+ 85 °C	Upper temperature
Untere Grenztemperatur	- 25 °C	Lower temperature
Bemessungsspannung	30 V, 10–30 V mit LED/ with LED	Rated voltage
Bemessungs-Stoßspannung	800 V, 500 V mit LED/ with LED	Rated impulse voltage
Verschmutzungsgrad	3	Pollution degree
Überspannungskategorie	II	Overvoltage categorie
Isolierstoffgruppe	II	Material group
Bemessungsstrom (40°C)	4 A	Rated current (40 °C)
Material Kontakt	Stift/pin CuZn (Messing/brass), Buchse/socket CuSn (Bronze/bronze)	Material of contact
Kontaktoberfläche	Au (Gold/gold)	Contact plating
Material Kontaktkörper	PUR	Material of contact body
Material Gehäuse	PUR	Material of housing
Material Verriegelung	M8: CuZn (Messing/brass), M12: Zinkdruckguss vernickelt/zinc diecasting nickel plated	Material of locking

<sup>1)</sup> Vergleichbare AWG Leiter siehe technische Informationen./ <sup>1)</sup> Comparable AWG conductors see technical information. <sup>2)</sup> Längenvarianten auf Anfrage./ <sup>2)</sup> Other lengths upon request.

Duostecker M12 x 1 – 2 Kabeldosen M12 x 1  
Male duo connector M12 x 1 – 2 female cable connectors M12 x 1

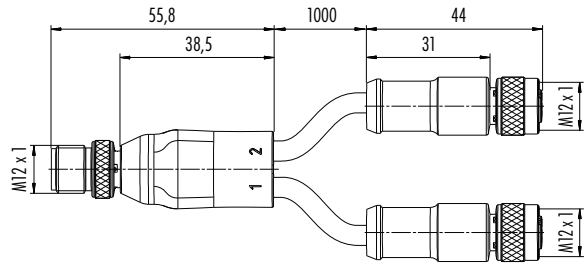
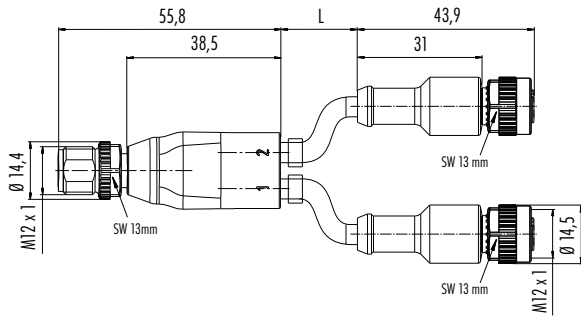


Schaltung siehe Seite 201, Nr. 4  
Wiring see page 201, No. 4

Duostecker M12 x 1 – 2 Kabeldosen M12 x 1, geschirmt  
Male duo connector M12 x 1 – 2 female cable connectors M12 x 1, shielded



Schaltung siehe Seite 202, Nr. 5  
Wiring see page 202, No. 5



Polzahl Contacts	Kabellänge Cable length	Bestell-Nr. <sup>2)</sup> Ordering-No. <sup>2)</sup>
4/3	1 m	77 9829 3430 50003-0100
	2 m	77 9829 3430 50003-0200

Polzahl Contacts	Kabellänge Cable length	Bestell-Nr. <sup>2)</sup> Ordering-No. <sup>2)</sup>
4/3	1 m	77 9855 3530 50703-0100
	2 m	77 9855 3530 50703-0200

Technische Daten Kabel	4/3	Specifications of cable
Querschnitt mm <sup>2 1)</sup>	3 x 0,34 mm <sup>2</sup> (AWG 22)	Wire gauge mm <sup>2 1)</sup>
Material Mantel	PUR	Material jacket
Isolation Litze	PP	Insulation wire
Litzenaufbau (mm)	43 x 0,1	Design of wire (mm)
Kabelmantel Ø (mm)	4,3	Cable jacket Ø (mm)
Leiterwiderstand	60 Ω/Km (20 °C)	Resistance of wire
Temp.-Bereich (Kabel bew.)	- 25 °C /+ 90 °C	Temp. range (cable in move)
Temp.-Bereich (Kabel fest)	- 50 °C /+ 90 °C	Temp. range (cable fixed)
Biegeradius (Kabel bew.)	min. 10 x D	Bending radius (cable in move)
Biegeradius (Kabel fest)	min. 5 x D	Bending radius (cable fixed)
Zulassung	UL AWM Style 20549	Approval

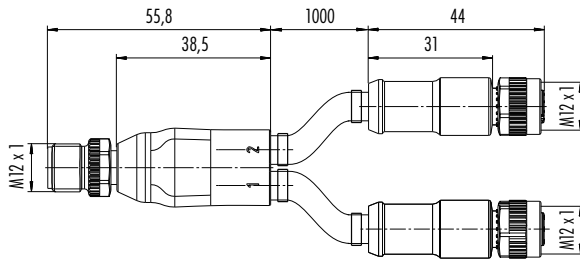
Polzahl	4/3	Number of contacts
Steckverbinder Verriegelung	schraub/screw	Connector locking system
Anschlussart	crimpen, am Kabel angespritzt/crimp, moulded	Termination
Anschlussquerschnitt	0,34 mm <sup>2</sup> (AWG 22)	Wire gauge
Kabeldurchlass	—	Cable outlet
Schutzart	IP68	Degree of protection
Mechanische Lebensdauer	> 100 Steckzyklen/> 100 mating cycles	Mechanical operation
Obere Grenztemperatur	+ 85 °C	Upper temperature
Untere Grenztemperatur	- 25 °C	Lower temperature
Bemessungsspannung	250 V	Rated voltage
Bemessungs-Stoßspannung	2500 V	Rated impulse voltage
Verschmutzungsgrad	3	Pollution degree
Überspannungskategorie	II	Overvoltage categorie
Isolierstoffgruppe	II	Material group
Bemessungsstrom (40°C)	4 A	Rated current (40 °C)
Material Kontakt	Stift/pin CuZn (Messing/brass), Buchse/socket CuSn (Bronze/bronze)	Material of contact
Kontaktoberfläche	Au (Gold/gold)	Contact plating
Material Kontaktkörper	PUR	Material of contact body
Material Gehäuse	PUR	Material of housing
Material Verriegelung	Zinkdruckguss vernickelt/zinc diecasting nickel plated	Material of locking

<sup>1)</sup> Vergleichbare AWG Leiter siehe technische Informationen. / <sup>1)</sup> Comparable AWG conductors see technical information. <sup>2)</sup> Längenvarianten auf Anfrage. / <sup>2)</sup> Other lengths upon request.

Duostecker M12 x 1 – 2 Kabel Dosen M12 x 1, CAN-Bus  
Male duo connector M12 x 1 – 2 female cable connectors M12 x 1, CAN-Bus



Schaltung siehe Seite 202, Nr. 6  
Wiring see page 202, No. 6

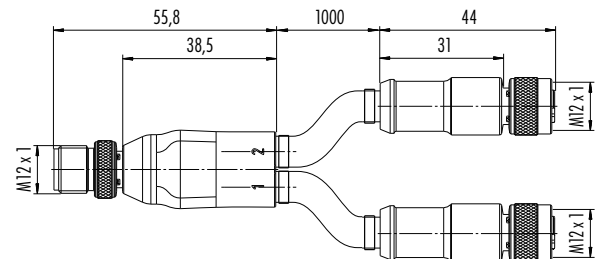


Polzahl Contacts	Kabellänge Cable length	Bestell-Nr. <sup>2)</sup> Ordering-No. <sup>2)</sup>
5	1 m	77 9851 2530 50705-0100
	2 m	77 9851 2530 50705-0200

Duostecker M12 x 1 – 2 Kabel Dosen M12 x 1, PROFIBUS  
Male duo connector M12 x 1 – 2 female cable connectors M12 x 1, PROFIBUS



Schaltung siehe Seite 202, Nr. 7  
Wiring see page 202, No. 7



Polzahl Contacts	Kabellänge Cable length	Bestell-Nr. <sup>2)</sup> Ordering-No. <sup>2)</sup>
2	1 m	77 9853 4330 60702-0100
	2 m	77 9853 4330 60702-0200

Technische Daten Kabel	5 (CAN-Bus)	2 (PROFIBUS)	Specifications of cable
Querschnitt mm <sup>2</sup> <sup>1)</sup>	1 x 2 x AWG 22 und/and 1 x 2 x AWG 24	1 x 2 x 0,25 mm <sup>2</sup> (AWG 24)	Wire gauge mm <sup>2</sup> <sup>1)</sup>
Material Mantel	PUR	PUR halogenfrei, flammwidrig/halogen free, flame retardant	Material jacket
Isolation Litze	Polyolefine/polyolefins	PE	Insulation wire
Litzenaufbau (mm)	19 x 0,16 / 19 x 0,13	19 x 0,127	Design of wire (mm)
Kabelmantel Ø (mm)	7,2	7,8	Cable jacket Ø (mm)
Leiterwiderstand	< 59,4 Ω/Km (20 °C) / < 94,2 Ω/Km (20 °C)	82 Ω/Km (20 °C)	Resistance of wire
Temp.-Bereich (Kabel bew.)	- 20 °C /+ 80 °C	- 20 °C /+ 60 °C	Temp. range (cable in move)
Temp.-Bereich (Kabel fest)	- 40 °C /+ 80 °C	- 40 °C /+ 70 °C	Temp. range (cable fixed)
Biegeradius (Kabel bew.)	10 x D		Bending radius (cable in move)
Biegeradius (Kabel fest)	5 x D	7,5 x D	Bending radius (cable fixed)
Zulassung	—	E48408 cULus	Approval
UL-Style	AWM 1581, AWM 444	AWM 20236	UL-style
Bedeckung Schirmgeflecht	85 %	70 %	Cover screen grid

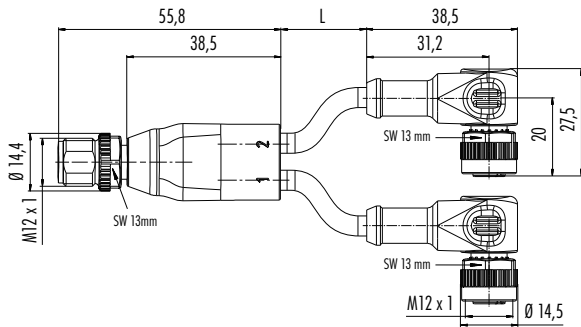
Polzahl	5 (CAN-Bus)	2 (PROFIBUS)	Number of contacts
Steckverbinder Verriegelung	schraub/screw		Connector locking system
Anschlussart	crimpen, am Kabel angespritzt/crimp, moulded		Termination
Anschlussquerschnitt	1 x 2 x 0,34 mm <sup>2</sup> (1 x 2 x AWG 22), 1 x 2 x 0,25 mm <sup>2</sup> (1 x 2 x AWG 24)	0,25 mm <sup>2</sup> (AWG 24)	Wire gauge
Kabeldurchlass	—		Cable outlet
Schutzart	IP67		Degree of protection
Mechanische Lebensdauer	> 100 Steckzyklen/> 100 mating cycles		Mechanical operation
Obere Grenztemperatur	+ 85 °C		Upper temperature
Untere Grenztemperatur	- 25 °C		Lower temperature
Bemessungsspannung	60 V		Rated voltage
Bemessungs-Stoßspannung	1500 V		Rated impulse voltage
Verschmutzungsgrad	3		Pollution degree
Überspannungskategorie	II		Overvoltage categorie
Isolierstoffgruppe	II		Material group
Bemessungsstrom (40°C)	4 A		Rated current (40 °C)
Material Kontakt	Stift/pin CuZn (Messing/brass), Buchse/socket CuSn (Bronze/bronze)		Material of contact
Kontaktoberfläche	Au (Gold/gold)		Contact plating
Material Kontaktkörper	PUR		Material of contact body
Material Gehäuse	PUR		Material of housing
Material Verriegelung	Zinkdruckguss vernickelt/zinc diecasting nickel plated		Material of locking

<sup>1)</sup> Vergleichbare AWG Leiter siehe technische Informationen./ <sup>1)</sup> Comparable AWG conductors see technical information. <sup>2)</sup> Längensvarianten auf Anfrage./ <sup>2)</sup> Other lengths upon request.

Duostecker M12 x 1 – 2 Winkeldosen M12 x 1  
Male duo connector M12 x 1 – 2 female angled connectors M12 x 1



Schaltung siehe Seite 201, Nr. 4  
Wiring see page 201, No. 4

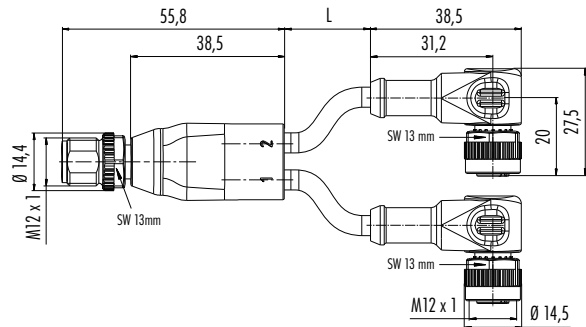


Polzahl Contacts	Kabellänge Cable length	Bestell-Nr. <sup>2)</sup> Ordering-No. <sup>2)</sup>
4/3	1 m	77 9829 3434 50003-0100
	2 m	77 9829 3434 50003-0200

Duostecker M12 x 1 – 2 Winkeldosen M12x 1 mit LED, PNP  
Male duo connector M12 x 1 – 2 female angled connectors M12 x 1 with LED, PNP



Schaltung siehe Seite 201, Nr. 4  
Wiring see page 201, No. 4



Polzahl Contacts	Kabellänge Cable length	Bestell-Nr. <sup>2)</sup> Ordering-No. <sup>2)</sup>
4/3	1 m	77 9829 3634 50003-0100
	2 m	77 9829 3634 50003-0200

Technische Daten Kabel	4/3	Specifications of cable
Querschnitt mm <sup>2</sup> <sup>1)</sup>	3 x 0,34 mm <sup>2</sup> (AWG 22)	Wire gauge mm <sup>2</sup> <sup>1)</sup>
Material Mantel	PUR	Material jacket
Isolation Litze	PP	Insulation wire
Litzenaufbau (mm)	43 x 0,1	Design of wire (mm)
Kabelmantel Ø (mm)	4,3	Cable jacket Ø (mm)
Leiterwiderstand	60 Ω/Km (20 °C)	Resistance of wire
Temp.-Bereich (Kabel bew.)	- 25 °C /+ 90 °C	Temp. range (cable in move)
Temp.-Bereich (Kabel fest)	- 50 °C /+ 90 °C	Temp. range (cable fixed)
Biegeradius (Kabel bew.)	min. 10 x D	Bending radius (cable in move)
Biegeradius (Kabel fest)	min. 5 x D	Bending radius (cable fixed)
UL-Style	UL AWM Style 20549	UL-style

Polzahl	4/3	Number of contacts
Steckverbinder Verriegelung	schraub/screw	Connector locking system
Anschlussart	crimpen, am Kabel angespritzt/crimp, moulded	Termination
Anschlussquerschnitt	0,34 mm <sup>2</sup> (AWG 22)	Wire gauge
Kabeldurchlass	—	Cable outlet
Schutzart	IP68	Degree of protection
Mechanische Lebensdauer	> 100 Steckzyklen/> 100 mating cycles	Mechanical operation
Obere Grenztemperatur	+ 85 °C	Upper temperature
Untere Grenztemperatur	- 25 °C	Lower temperature
Bemessungsspannung	250 V, 10–30 V mit LED/ with LED	Rated voltage
Bemessungs-Stoßspannung	2500 V, 500 V mit LED/ with LED	Rated impulse voltage
Verschmutzungsgrad	3	Pollution degree
Überspannungskategorie	II	Overvoltage categorie
Isolierstoffgruppe	II	Material group
Bemessungsstrom (40°C)	4 A	Rated current (40 °C)
Material Kontakt	Stift/pin CuZn (Messing/brass), Buchse/socket CuSn (Bronze/bronze)	Material of contact
Kontaktoberfläche	Au (Gold/gold)	Contact plating
Material Kontaktkörper	PUR	Material of contact body
Material Gehäuse	PUR	Material of housing
Material Verriegelung	Zinkdruckguss vernickelt/zinc diecasting nickel plated	Material of locking

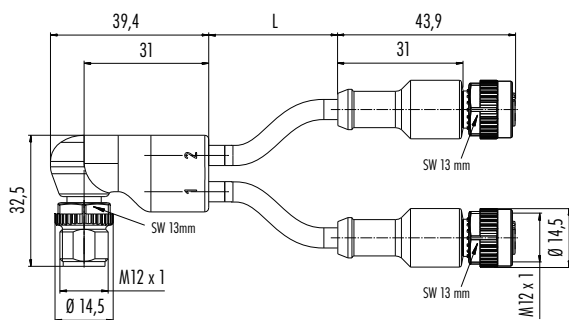
<sup>1)</sup> Vergleichbare AWG Leiter siehe technische Informationen./ <sup>1)</sup> Comparable AWG conductors see technical information. <sup>2)</sup> Längenvarianten auf Anfrage./ <sup>2)</sup> Other lengths upon request.



Winkel-Duostecker M12 x 1 – 2 Kabel Dosen M12 x 1  
Male angled duo connector M12 x 1 – 2 female cable connectors M12 x 1



Schaltung siehe Seite 201, Nr. 4  
Wiring see page 201, No. 4



Polzahl Contacts	Kabellänge Cable length	Bestell-Nr. <sup>2)</sup> Ordering-No. <sup>2)</sup>
4/3	1 m	77 9827 3430 50003-0100
	2 m	77 9827 3430 50003-0200

Technische Daten Kabel	4/3	Specifications of cable
Querschnitt mm <sup>2</sup> <sup>1)</sup>	3 x 0,34 mm <sup>2</sup> (AWG 22)	Wire gauge mm <sup>2</sup> <sup>1)</sup>
Material Mantel	PUR	Material jacket
Isolation Litze	PP	Insulation wire
Litzenaufbau (mm)	43 x 0,1	Design of wire (mm)
Kabelmantel Ø (mm)	4,3	Cable jacket Ø (mm)
Leiterwiderstand	60 Ω/Km (20 °C)	Resistance of wire
Temp.-Bereich (Kabel bew.)	- 25 °C /+ 90 °C	Temp. range (cable in move)
Temp.-Bereich (Kabel fest)	- 50 °C /+ 90 °C	Temp. range (cable fixed)
Biegeradius (Kabel bew.)	min. 10 x D	Bending radius (cable in move)
Biegeradius (Kabel fest)	min. 5 x D	Bending radius (cable fixed)
UL-Style	UL AWM Style 20549	UL-style

Polzahl	4/3	Number of contacts
Steckverbinder Verriegelung	schraub/screw	Connector locking system
Anschlussart	crimpen, am Kabel angespritzt/crimp, moulded	Termination
Anschlussquerschnitt	0,34 mm <sup>2</sup> (AWG 22)	Wire gauge
Kabeldurchlass	—	Cable outlet
Schutzart	IP68	Degree of protection
Mechanische Lebensdauer	> 100 Steckzyklen/> 100 mating cycles	Mechanical operation
Obere Grenztemperatur	+ 85 °C	Upper temperature
Untere Grenztemperatur	- 25 °C	Lower temperature
Bemessungsspannung	250 V	Rated voltage
Bemessungs-Stoßspannung	2500 V	Rated impulse voltage
Verschmutzungsgrad	3	Pollution degree
Überspannungskategorie	II	Overvoltage categorie
Isolierstoffgruppe	II	Material group
Bemessungsstrom (40°C)	4 A	Rated current (40 °C)
Material Kontakt	Stift/pin CuZn (Messing/brass), Buchse/socket CuSn (Bronze/bronze)	Material of contact
Kontaktoberfläche	Au (Gold/gold)	Contact plating
Material Kontaktkörper	PUR	Material of contact body
Material Gehäuse	PUR	Material of housing
Material Verriegelung	Zinkdruckguss vernickelt/zinc diecasting nickel plated	Material of locking

<sup>1)</sup> Vergleichbare AWG Leiter siehe technische Informationen./ <sup>1)</sup> Comparable AWG conductors see technical information. <sup>2)</sup> Längenvarianten auf Anfrage./ <sup>2)</sup> Other lengths upon request.

Polbilder  
Contact arrangements

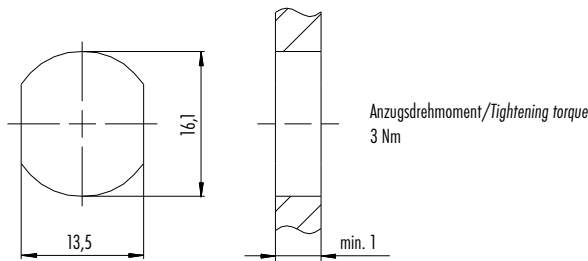
Stifteinsatz (Steckseite)  
Male insert (mating side)

Buchseinsatz (Steckseite)  
Female insert (mating side)

Polbilder siehe M8 und M12 A-, S- und T-kodiert.  
Contact arrangements see M8 and M12 A-, S- and T-coded.

Montageausschnitt  
Panel cut out

Schaltschrankdurchführung mit Durchgangsbohrung  
Lead-through for control cabinet with bore hole

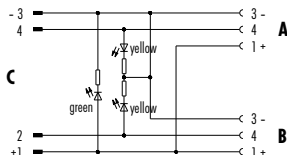


Schaltungen Zweifachverteiler  
Wirings twin distributors

4/3 pol  
4/3 contacts

Schaltung Zweifachverteiler mit LED  
Wiring twin distributor with LED

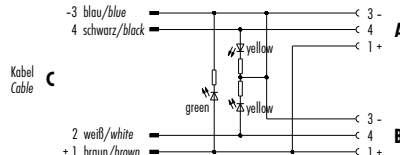
Nr. 8  
No. 8



4/3 pol  
4/3 contacts

Schaltung Zweifachverteiler mit LED, umspritzt  
Wiring twin distributor with LED, moulded

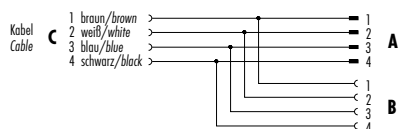
Nr. 9  
No. 9



4/3 pol  
4/3 contacts

Schaltung Zweifachverteiler, umspritzt  
Wiring twin distributor, moulded

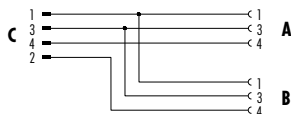
Nr. 10  
No. 10



4/3 pol  
4/3 contacts

Schaltung Zweifachverteiler 1:1, Stecker – Dose, Dose  
Wiring twin distributor 1:1, male – female, female

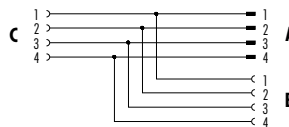
Nr. 11  
No. 11



4 pol  
4 contacts

Schaltung Zweifachverteiler 1:1, Dose – Stecker, Dose  
Wiring twin distributor 1:1, female – male, female

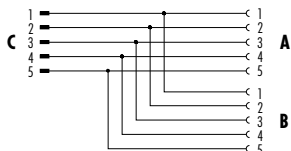
Nr. 12  
No. 12



5 pol  
5 contacts

Schaltung Zweifachverteiler 1:1, Stecker – Dose, Dose  
Wiring twin distributor 1:1, male – female, female

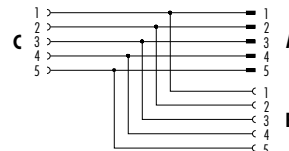
Nr. 13  
No. 13



5 pol  
5 contacts

Schaltung Zweifachverteiler 1:1, Dose – Stecker, Dose  
Wiring twin distributor 1:1, female – male, female

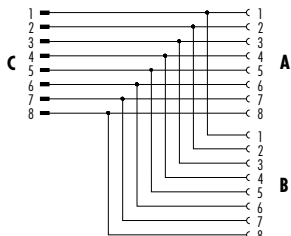
Nr. 14  
No. 14



8 pol  
8 contacts

Schaltung Zweifachverteiler 1:1, Stecker – Dose, Dose  
Wiring twin distributor 1:1, male – female, female

Nr. 15  
No. 15

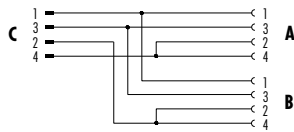


## Schaltungen Zweifachverteiler Wirings twin distributors

4 pol  
4 contacts

Schaltung Zweifachverteiler, Stecker – Dose, Dose  
Wiring twin distributor, male – female, female

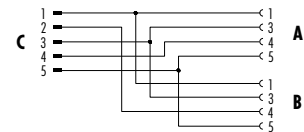
Nr. 16  
No. 16



5/4 pol  
5/4 contacts

Schaltung Zweifachverteiler, Stecker – Dose, Dose  
Wiring twin distributor, male – female, female

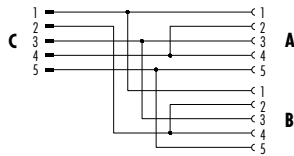
Nr. 17  
No. 17



5 pol  
5 contacts

Schaltung Zweifachverteiler, Stecker – Dose, Dose  
Wiring twin distributor, male – female, female

Nr. 18  
No. 18

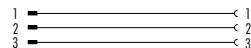


## Schaltungen Adapter Wirings adapter

3 pol  
3 contacts

Schaltung Adapter, Stecker – Dose  
Wiring adapter, male – female

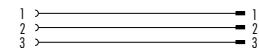
Nr. 19  
No. 19



3 pol  
3 contacts

Schaltung Adapter, Dose – Stecker  
Wiring adapter, female – male

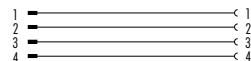
Nr. 20  
No. 20



4 pol  
4 contacts

Schaltung Adapter, Stecker – Dose  
Wiring adapter, male – female

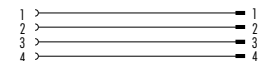
Nr. 21  
No. 21



4 pol  
4 contacts

Schaltung Adapter, Dose – Stecker  
Wiring adapter, female – male

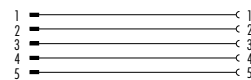
Nr. 22  
No. 22



5 pol  
5 contacts

Schaltung Adapter, Stecker – Dose  
Wiring adapter, male – female

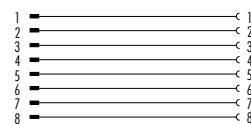
Nr. 23  
No. 23



8 pol  
8 contacts

Schaltung Adapter, Stecker – Dose  
Wiring adapter, male – female

Nr. 24  
No. 24

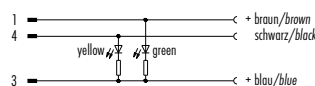


## Schaltungen Verbindungsleitungen Wirings connecting cables

3 pol  
3 contacts

Schaltung Verbindungsleitungen mit LED  
Wiring connecting cables with LED

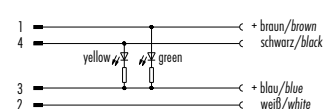
Nr. 1  
No. 1



4 pol  
4 contacts

Schaltung Verbindungsleitungen mit LED  
Wiring connecting cables with LED

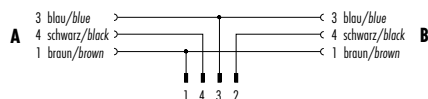
Nr. 2  
No. 2



3 pol  
3 contacts

Schaltung Duo-Verbindungsleitungen M8–M8  
Wiring duo connecting cables M8–M8

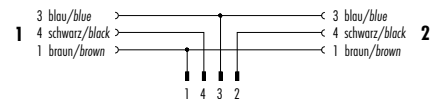
Nr. 3  
No. 3



3 pol  
3 contacts

Schaltung Duo-Verbindungsleitungen M12–M8, M12–M12  
Wiring duo connecting cables M12–M8, M12–M12

Nr. 4  
No. 4

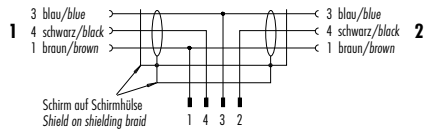


**Schaltungen Verbindungsleitungen**  
Wirings connecting cables

4/3 pol  
4/3 contacts

**Nr. 5**  
No. 5

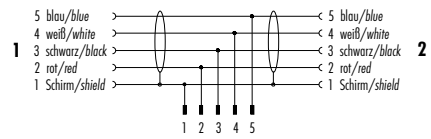
**Schaltung Duo-Verbindungsleitungen, A-kodiert, geschirmt**  
Wiring duo connecting cables, A-coded, shielded



5 pol  
5 contacts

**Nr. 6**  
No. 6

**Schaltung Duo-Verbindungsleitungen, CAN-Bus**  
Wiring duo connecting cables, CAN-Bus



2 pol  
2 contacts

**Nr. 7**  
No. 7

**Schaltung Duo-Verbindungsleitungen, PROFIBUS**  
Wiring duo connecting cables, PROFIBUS

