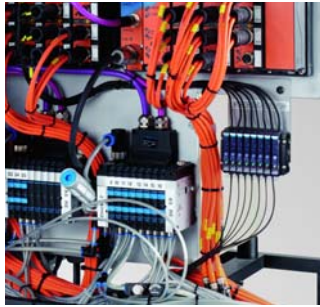


Ende offen: Anschlussleitungen für Aktoren und Sensoren.

Aktor-/Sensor-Anschlussleitungen, auch Kabelstecker genannt, sind einseitig konfektionierte Steckverbinder mit offenem Leitungsende. Diese Steckverbinder mit fest angespritztem Kabel werden als Verbindung zwischen Sensor/Aktor und dem Schaltschrank bzw. einer Verteilerbox eingesetzt. Das offene Ende der Anschlussleitungen ermöglicht dabei eine flexible Verdrahtung – je nach Konfektionierungswunsch.



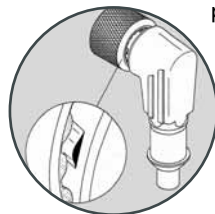
Aktor-/Sensor-Anschlussleitungen werden z.B. gerne zusammen mit konfektionierbaren Steckverbindern eingesetzt.



Durch die Vielzahl verfügbarer Spezialkabel sind die Produkte dieser Steckverbinderfamilie für den Einsatz in vielen Bereichen der Automatisierungstechnik optimal geeignet. Das Programm umfasst Stecker und Kupplungen, 2-19-polig, gerade oder gewinkelt, in den Bauformen M5, M8 x 1, M12 x 1, M23 x 1 oder 7/8". Darüber hinaus gibt es verschiedene Ventilsteckverbinder.

Die robusten Lumberg Automation-Anschlussleitungen in Schutzart IP 67 bieten einen besonders guten Schutz gegen Eindringen von Feuchtigkeit und Schmutz. Durch ständige Verträglichkeitsuntersuchungen mit modernen chemischen Substanzen, Kühlschmierstoffen und Reinigern entsprechen Lumberg Automation-Steckverbinder stets dem neusten Stand der Technik.

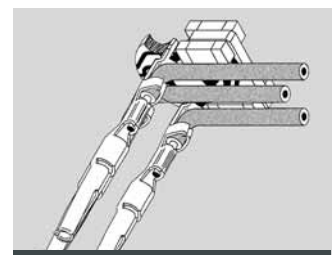
Patenterte Produkt-Features wie der selbstsichernde Schraubverschluss, die gerollten Federkontakte sowie die sogenannte "Huckepack-Schaltung", die die Funktionalität selbst bei Beschädigung der LED-Anzeige sicher stellt, sind bei Lumberg Automation-Produkten selbstverständlich.



Sechskantmutter aus Edelstahl
Hexagon screw in stainless steel

Für den Einsatz in Maschinen und Anlagen in der Nahrungsmittelindustrie stehen spezielle Produkte zur Verfügung, die eine hohe Beständigkeit gegen aggressive Reinigungsmittel und Chemikalien vorweisen (Schutzart IP 67/ IP 69K).

Special products are available for use in machines and systems in the food industry which are very resistant to harsh cleaning agents and chemicals (protection class IP 67/ IP 69K).



Huckepack-Schaltung
Piggyback circuit

Open end: connecting cables for actuators and sensors

Actuator/sensor connection cables, also called cable connectors, are cables with a plug-in connector fitted on one end and bare wires on the other end. These connectors with permanently molded on cables are used as connections between a sensor/actuator and a switching cabinet or distribution box. The bare ends of the connecting cable enable flexible wiring - depending on what is required.

Connecting cables for actuators/sensors are often used together with field attachable connectors which can be wired up on-site.



Through the variety of special cables available, the products in this family of plug-in connectors are ideally suited for use in many areas of automation engineering. The range includes plugs and couplings, 2-19-pin and straight or right-angled style and is available in types M5, M8 x 1, M12 x 1, M23 x 1 or 7/8". In addition there are various valve connectors.

The robust Lumberg Automation connecting cables in protection class IP 67 offer especially good protection from moisture and dirt. Due to continual compatibility testing with modern chemical substances, cold lubricants and cleaners, Lumberg Automation connectors are always at the latest state of the art.

Patented product features such as the self-locking screw coupling, the rolled spring contacts as well as the so called "piggyback circuit", which ensures the correct functioning even if the LED display is damaged, are all a matter of course for Lumberg Automation products.

Systembeschreibung – Anschlussleitungen für Aktoren, Sensoren und Verteiler System description – Cordsets, single-ended, for actuators, sensors and distribution boxes

FIXCON: Einfach stecken und verriegeln.

Die neue Generation von M12-Steckverbindern mit patentierter Push-Pull-Verriegelung lässt sich mit nur einer Handbewegung stecken und verriegeln. Die Installationszeit eines FIXCON-Steckverbinders verkürzt sich um etwa 50% gegenüber schraubbaren M12-Steckverbindern. Dadurch reduzieren sich die Instandhaltungszeiten und -kosten.

FIXCON®



FIXCON: Simply plug and lock.

The new generation of M12 connectors with their patented push-pull lock can be plugged in and locked in one movement. The installation time of a FIXCON connector is approx. 50% shorter than screwable M12 connector assemblies, thus reducing maintenance and costs.

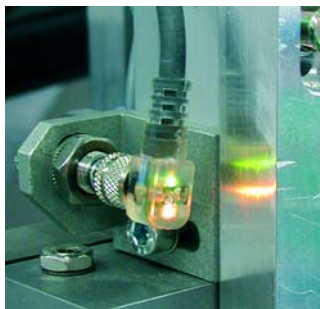


■ Sicher

FIXCON-Steckverbinder sind so konstruiert, dass die Verriegelungshülse nur die Position "entriegelt" und "verriegelt" einnehmen kann.

■ Safe

FIXCON connector assemblies have been designed such that the locking sleeve can only take the positions "unlocked" and "locked".



■ LED-Betriebs- und Funktionsanzeige

Die vom transparenten Griffkörper umschlossenen LEDs sind auch seitlich sichtbar und vor versehentlicher Beschädigung gut geschützt.

■ LED indicators

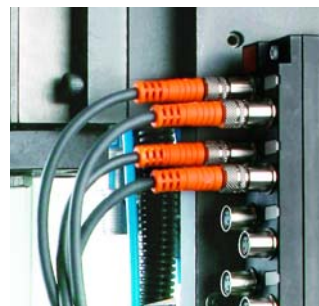
The LEDs are enclosed in a transparent handle/housing, are visible from the side and are well protected from accidental damage.

■ M8-Standard

Wählen Sie aus einer Vielzahl von Anschlussleitungen im M8-Standard die für Ihren Einsatzfall beste Verdrahtung.

■ M8 standard

Select from a variety of connecting cables in M8 standard with the best wiring for your application.



■ 7/8"

Diese Steckverbinder zeichnen sich durch sehr hohe mechanische und elektrische Belastbarkeit sowie durch Dichtheit bis zu 10 bar aus. Durch die direkte Umspritzung mit speziellen PUR ist ein Eindringen von Feuchtigkeit in den Steckverbindern auch bei Temperaturschwankungen ausgeschlossen.

Typisch ist daher die Anwendung in rauer Umgebung wie z.B. im Bergbau, in der Fahrzeugtechnik, im Maschinenbau und in der Unterwassertechnik. Angeschlossen werden Pumpen, Motoren, Lampen, Ventile und Sensoren. In modernen Feldbus-Systemen werden diese Produkte zur Strom- und Signalübertragung verwendet.

■ 7/8"

The plug-in connectors can withstand a very high mechanical and electrical load and are suitable for pressures up to 10 bar. A special polyurethane is overmolded meaning that moisture cannot penetrate the plug-in connectors, even when there are changes in temperature.

Typical applications are thus in tough environments such as in mines, in vehicles, in mechanical engineering and underwater. Devices connected include pumps, motors, lights, valves and sensors. In modern Fieldbus systems these products are used to transmit power and signals.

